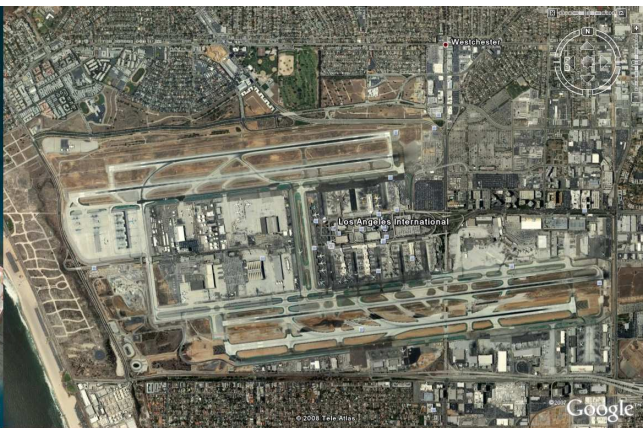


UTILAIR “CALIFORNIA TOUR”

By Marco “Mur” Ruggieri



Utilair California Tour 2008

by Marco "Mur" Ruggieri

Presentazione

Utilities Airlines è lieta di presentare il Tour della California 2008. I simpiloti si troveranno a simvolare 23 tappe nei cieli californiani, visitando aeroporti civili e militari, intercontinentali e municipali. Le tappe del tour possono essere volate sia un VFR che in IFR (a discrezione del pilota); inoltre al pilota è lasciata la scelta dell'aeromobile che intende utilizzare per ogni tappa. Vedere più sotto per il regolamento.

Le tappe del tour

1) San Francisco International - Apple Valley (KSFO-KAPV, 370)
KSFO SID AVE J6 HELDE DCT KAPV

2) Apple Valley - Blue Canyon Nyack (KAPV-KBLU, 370)
KAPV DCT HELDE J6 PMD V197 AMONT V459 FRA V332 HNW DCT KBLU

3) Blue Canyon Nyack - Pasadena (KBLU-KBUR, 350)
KBLU DCT LIN J189 AVE STAR KBUR

4) Pasadena - San Jose International (KBUR-KSJC, 270)
KBUR SID AVE STAR KSJC

5) San Jose International - Amedee AAF (KSJC-KAHC, 200)
KSJC SID ECA J94 FMG V452 HALLE DCT KAHC

6) Amedee AAF - Santa Barbara (KAHC-KSBA, 350)
KAHC DCT HALLE V452 FMG J7 DERBB DCT KSBA

7) Santa Barbara - Sacramento Metropolitan (KSBA-KSMF, 270)
KSBA DCT CZQ STAR KSMF

8) Sacramento Metropolitan - Long Beach (KSMF-KLGB, 336)
KSMF SID FRA J7 DERBB J1 REYES J7 FIM STAR KLGB

9) Long Beach - Napa County (KLGB-KAPC, 331)
KLGB SID HEC J6 PMD J65 LANDO J6 AVE J1 OAK DCT KAPC

10) Napa County - Edwards air base (KAPC-KEDW, 290)
KAPC SID OAK J1 AVE J6 LANDO DCT KEDW

11) Edwards air base - Calexico International (KEDW-KCXL, 178)
KEDW DCT BOILE J50 PDZ J93 ASUTA DCT KCXL

12) Calexico International - Oakland International airport (KCXL-KOAK, 449)
KCXL DCT ASUTA J93 PDZ J50 LANDO J6 AVE STAR KOAK

13) Oakland International airport - Crescent City (KOAK-KCEC, 264)
KOAK DCT FOYTE V494 DUHJY DCT KCEC

14) Crescent City - Lake Tahoe (KCEC-KTVL, 261)
KCEC DCT KTVL

15) Lake Tahoe - San Diego International (KTVL-KSAN,394)
KTVL SID TILTS J5 EHF J50 LANDO J5 LAX STAR KSAN

16) San Diego International - Mojave (KSAN-KMHV, 148)
KSAN SID SLI DCT KMHV

17) Mojave - Imperial Beach Olf Realm Field (KMHV-KNRS, 160)
KMHV SID JERID DCT KNRS

18) Imperial Beach Olf Realm Field - Blythe (KNRS-KBLH, 140)
KNRS DCT TIJ UJ7 ASUTA DCT KBLH

19) Blythe - Miramar NAS (KBLH-KNKX, 130)
KBLH DCT WISTE V137 MOMAR V460 JLI DCT KNKX

20) Miramar NAS - Oakland International airport (KNKX-KOAK, 383)
KNKX DCT CARIF V23 OCN J1 AVE STAR KOAK

21) Oakland International airport - Palm Spring (KOAK-KPSP, 363)
KOAK SID AVE J6 PMD J65 DECAS STAR KPSP

22) Palm Spring - Los Angeles (KPSP-KLAX, 95)
KPSP SID PMD STAR KLAX

23) Los Angeles - San Francisco (KLAX-KSFO, 293)
KLAX SID RZS J501 BSR STAR KSFO

carte aeronautiche USA:

http://www.naco.faa.gov/index.asp?xml=naco/online/d_tpp

(selezionare il ciclo attivo delle airac cliccando su download-terminal procedures)

<http://flight.sanyjo.cz/mapy/>

Scenari

In rete si trovano centinaia di scenari per la California. Due fonti inesauribili di ricerca sono AVSIM,

<http://library.avsim.net/login.php?Location=%2F>

e Walhalla,

<http://walhalla.mine.nu/fs2004.php#ukraine>

Sul forum inoltre pubblicheremo alcuni scenari di aeroporti tappe del tour modificati appositamente per gli utenti del forum stesso.

Regolamento

0) DIVERTITEVI.

1) Aerei consigliati: NESSUNO. La scelta dell'aereo per ogni tappa è lasciata al buon senso (ed al buon gusto) del pilota. Per ogni tappa sono permessi velivoli sia civili che militari di tutte le tipologie.

2) A discrezione del pilota, le tappe del tour possono essere effettuate sia in IFR che in VFR che in modalità mista.

3) Le rotte indicate sono assolutamente indicative. Il pilota può scegliere la rotta che più gli aggrada.

4) Ogni tappa del tour può essere svolta in ognuno degli ambienti permessi per il volo nella VUA (IVAO, multisessione o offline).

5) Il completamento del tour NON comporta un avanzamento di carriera.

6) Sebbene il tour possa essere svolto su IVAO, non è un tour IVAO e pertanto non dà luogo ad alcun riconoscimento su di esso.

7) Le tappe vanno svolte in sequenza così come sono indicate nell'elenco.

8) PUNTEGGI

Saranno determinati dallo staff della VUA e pubblicati in seguito.

9) Per motivi di organizzazione interna alla VUA è consentito fare UNA sola leg al giorno. Inoltre, è consentito fare solo TRE legs in attesa di validazione.

10) CODICE VOLO

Il codice volo da riportare nel PIREP è CA08XY, dove XY è il numero della leg.

